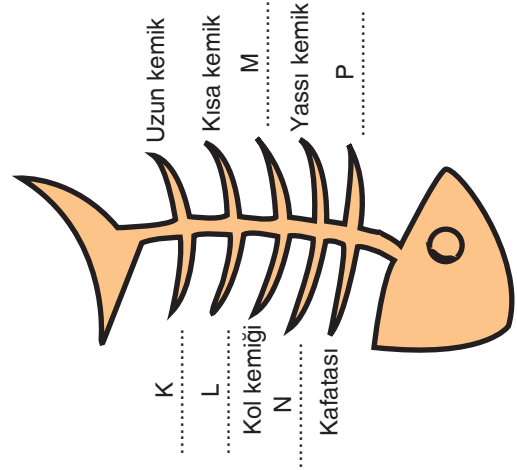


Bahçeşehir Yayınları Soru Bankası sayfa 41-44 arası Kazanım Testi 3'ü çözünüz.

1. Yanda verilen balık kılıcı diyagramında kemik çeşitlerinin karşısına örnekleri yazılmaya çalışılmış fakat boşluklar bırakılmıştır.

Buna göre, diyagramın doğru bir şekilde tamamlanması için boşluklara gelmesi gereken kavramları aşağıdaki tabloya yazınız.

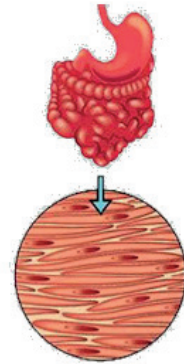
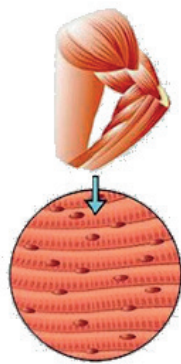
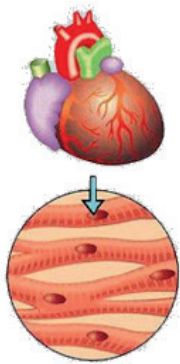
K	
L	
M	
N	
P	



2. Aşağıdaki tabloyu verilen ifadeler doğru ise "✓" yanlış ise "X" sembolünü kullanarak doldurunuz.

İfadeler	✓/X
Vücudumuzda hareketi sağlayan kaslar düz kaslardır.	
Kasılıp gevşeme sırasında kasın hacmi değişmez.	
Kasılıp gevşeme olayları enerji gerektirir.	
Bütün kas çiftleri birbiriyle aynı yönde çalışır.	
Kasların kemiklere bağlandığı kısma tendon denir.	

3. Aşağıda görselleri verilen organlarda hangi kas çeşitlerinin bulunduğunu altlarındaki boşluklara yazınız.



.....

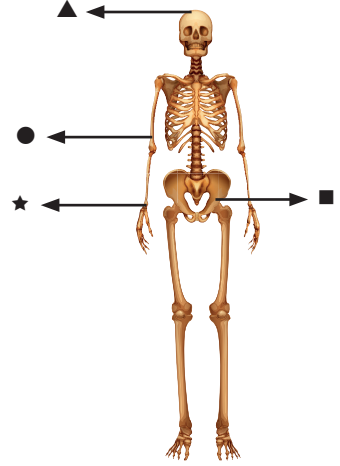
.....

.....

4. Şekilde iskelet sisteminde bulunan bazı kemikler ▲, ■, ● ve ★ sembolleri ile gösterilmiştir.

Bu sembolere ait kemik çeşitlerini aşağıdaki tabloya yazınız.

▲	■	●	★



5. Aşağıda verilen gezegenleri uygun olan özelliklerine göre eşleştirerek boş olan kutucukları doldurunuz.

Dünya - Merkür - Neptün - Mars - Uranüs - Venüs - Satürn - Jüpiter	
	Halk arasında "Çoban Yıldızı" olarak bilinir.
	Güneş sistemindeki en küçük gezegendir.
	Güneş sisteminde 2. küçük gezegen olup "Kızıl Gezegen" olarak adlandırılır.
	Çevresinde halkası olup en büyük uydusu "Titan"dır.
	Üzerinde yaşam olduğu bilinen tek gezegendir.
	Güneş sisteminin en büyük gezegenidir.
	Güneş sisteminde 4. büyük gezegen olup Güneş sistemindeki en uzak gezegendir.
	Güneş çevresindeki yörüngesinde yuvarlanan bir varil gibidir.

6. Aşağıda I, II ve III numaralı eklem çeşitlerinin hareket yetenekleri arasındaki ilişkiye ait sütun grafiği verilmiştir. Buna göre I, II ve III numaralı eklem çeşitlerinin isimlerini ve bu eklem çeşitlerine verilebilecek örnekleri tabloya yazınız.

	Eklem Çeşidi	Eklem Örneği
I.		
II.		
III.		

